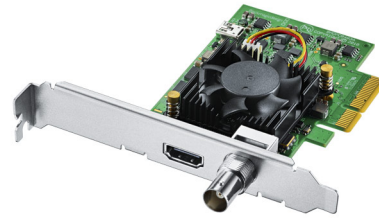


DeckLink Mini Recorder 4K



Die DeckLink Mini Recorder 4K ist eine PCIe-Aufzeichnungskarte in Flachbauweise mit 6G-SDI- und den aktuellsten HDMI-2.0a-Anschlüssen. Damit können Sie alle Formate bis 2160p/30 mit Ihrem Rechner aufzeichnen! Die SDI- und HDMI-Eingänge erkennen alle Videoformate automatisch und schalten entsprechend um. Profitieren Sie darüber hinaus sogar von HDR-Wiedergabe und Metadaten-Übertragung über HDMI und dem unterstützten Rec. 2020-Farbraum. Die DeckLink Mini Recorder 4K ist wie dafür geschaffen, sie in mobile Capture-Umgebungen, Ü-Wagen usw. zu integrieren. Sie können sich mit dem Blackmagic Desktop Video SDK für Mac OS X, Windows und Linux sogar eigene Aufzeichnungslösungen nach Maß zusammenstellen. Ebenfalls vorhanden sind zwei PCIe-Blenden für Steckplätze in voller oder niedriger Bauform.

215 €*

Anschlüsse

SDI-Videoeingang

1 x 10 Bit SD/HD/Ultra HD, umschaltbar

SDI-Audioeingang

16 Kanäle eingebettet in SD, HD, Ultra HD

HDMI-Videoeingang

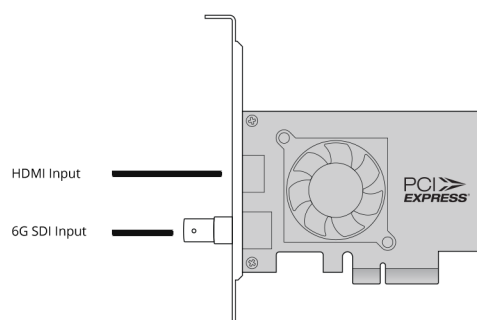
1 HDMI-2.0a-Verbinder

HDMI-Audioeingang

8 Kanäle eingebettet in SD, HD, Ultra HD

Computer-Schnittstelle

Gen. 2 PCI Express mit 4 Lanes, kompatibel mit 4-, 8- und 16-Lane PCIe-Steckplätzen



Codecs

Unterstützt: AVC-Intra, AVCHD, Canon XF MPEG2, Digital SLR, DV-NTSC, DV-PAL, DVCPRO50, DVCPROHD, DPX, HDV, XDCAM EX, XDCAM HD, XDCAM HD422, Apple ProRes 4444, Apple ProRes 422 HQ, Apple ProRes 422, Apple ProRes LT, Apple ProRes 422 Proxy, unkomprimiertes 8-Bit 4:2:2, unkomprimiertes 10-Bit 4:2:2

Software

Inbegriffene Software

Media Express, Disk Speed Test, LiveKey, Blackmagic System Preferences und Blackmagic Treiber für Mac OS X und Windows

Interne Software-Aktualisierung

Firmware ist im Software-Treiber integriert. Dieser wird beim Systemstart oder über Updater-Software geladen

Physische Installation

PCI Express mit 4 Lanes, kompatibel mit 4-, 8- und 16-Lane PCI-Express-Steckplätzen unter Mac OS X, Windows und Linux. Mac-OS-X-Systeme erfordern einen Mac Pro Computer mit PCI-Express-Steckplätzen. Bitte besuchen Sie die Support-Seiten, um die vollständigen Systemanforderungen einzusehen

Software-Anwendungen



DaVinci Resolve



Fusion



Premiere Pro CC



Avid Media Composer



After Effects CC



Avid Pro Tools



Steinberg Cubase



Steinberg Nuendo



Photoshop CC



Media Express

Weitere unterstützte Anwendungen: Nuke, Avid Symphony, Avid News Cutter, Tools On Air just:in & live:cut & just:play & just:live, Softron OnTheAir, MovieRecorder and OnTheAir CG, Flash Media Live Encoder, Wirecast, Livestream Procaster, Resolume Avenue 4, Sony Vegas Pro, Corel VideoStudio Pro X4, CyberLink Power Director, MAGIX Video Pro X4, Vidblaster Pro & Studio & Broadcast, Uniplay, Playbox AirBox, CasparCG, Magicsoft CG, Xsplit Broadcaster, Harris Infocaster

Videonormen

SD-Format Unterstützung

525i/59,94 NTSC; 625i/50 PAL

Unterstützte HD-Formate

720p/50; 720p/59,94; 720p/60
1080p/23,98; 1080p/24; 1080p/25; 1080p/29,97; 1080p/30; 1080p/50; 1080p/59,94; 1080p/60
1080PsF/23,98; 1080PsF/24; 1080PsF/25; 1080PsF/29,97; 1080PsF/30
1080i/50; 1080i/59,94; 1080i/60

Unterstützte Ultra-HD-Formate

2160p/23,98; 2160p/24; 2160p/25; 2160p/29,97; 2160p/30

Unterstützte 4K-DCI-Formate

4K DCI 23,98p; 4K DCI 24p; 4K DCI 25p

SDI-Konformität

SMPTE 259M und 292M

Unterstützte SDI-Metadaten

3:2-Pulldown-Entfernung durch Lesen des VITC Timecodes. Aufzeichnung und Wiedergabe von VANC Daten unter Nutzung von bis zu 3 Videozeilen. HD RP188 und Closed Captioning (Untertitel)

Audioabtastrfrequenz

Standard-Fernsehabsrate von 48 kHz und 24 Bit

Videoabtastrfrequenz

4:2:2

Farbgenauigkeit

10-Bit

Farbraum

REC 601, REC 709, REC 2020

HDMI-Auflösung

Eingabe in pixelgetreuer HD-Auflösung zum angeschlossenen Gerät

HDMI-Farbgenauigkeit

10-Bit

Mehrfachraten-Unterstützung

SDI und HDMI sind zwischen Standard Definition und High Definition umschaltbar

Kopierschutz

Die Aufzeichnung von kopiergeschützten HDMI-Quellen ist über den HDMI-Eingang nicht möglich. Informieren Sie sich vor der Aufzeichnung oder Verbreitung von Inhalten immer über das Urheberrecht

HDMI-Konfiguration

HDMI konfiguriert sich automatisch nach dem angeschlossenen Display

Verarbeitung

Farbraumkonvertierung

Hardwarebasiert in Echtzeit

HD-Aufwärtskonvertierung

Softwarebasierte Aufwärtskonvertierung während der Videoaufzeichnung

Betriebssysteme



Mac OS X 10.10 Yosemite, Mac OS X 10.11 El Capitan oder höher



Windows 7, 8.1 und 10, alle 64-Bit

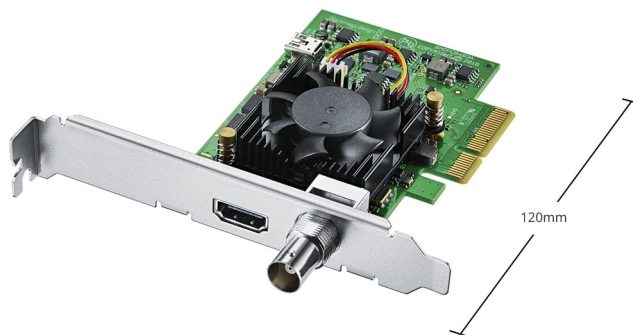


Linux

EMC-Zertifizierungen

FCC, CE und C-Tick

Physische Spezifikationen



Umgebungsbedingungen

Betriebstemperatur

5–40 °C (32–104 °F)

Lagerungstemperatur

-20–45 °C (-4–113 °F)

Relative Luftfeuchtigkeit

0–90 % nicht kondensierend

Was ist im Lieferumfang enthalten

DeckLink Mini Recorder 4K

Steckplatzhalterung in niedriger Bauform

SD-Karte mit Software und Bedienungsanleitung

Garantie

3 Jahre eingeschränkte Herstellergarantie.

Für alle Elemente auf dieser Website gilt das Copyright von Blackmagic Design Pty. Ltd. 2016;
Alle Rechte vorbehalten. Alle Handelsmarken sind Eigentum ihrer jeweiligen rechtmäßigen Besitzer.
*Unverbindliche Preisempfehlung inkl. MwSt zuzüglich Versand- und Zustellungskosten.

Zugelassene Blackmagic Design Reseller

