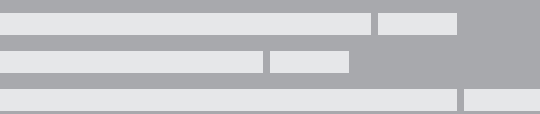
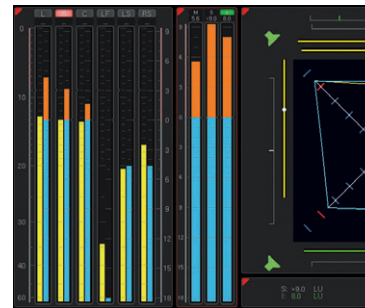
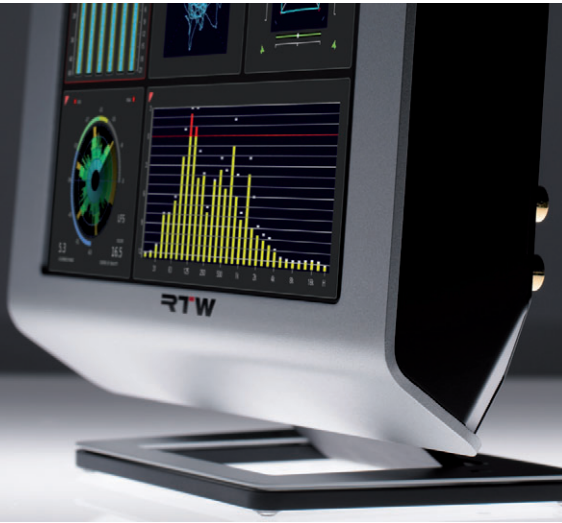


Neue Maßstäbe
TouchMonitor TM7/TM9



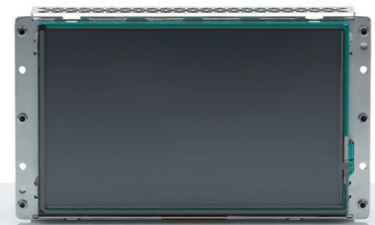
TouchMonitor TM7/TM9

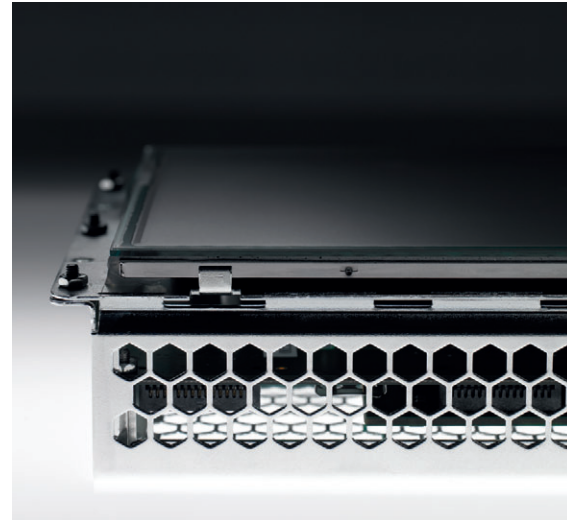


Audio richtig sehen

Im Idealfall bräuchten wir als perfektes Werkzeug zur objektiven Qualitätsbeurteilung unserer täglichen Arbeit eigentlich nichts anderes als unser eigenes Gehör. Leider liegen die Dinge in der realen Arbeitswelt aber meist nicht ganz so einfach. Besonders die Einführung von HD und Surround sowie die aktuellen Fragen des Lautheits-Managements haben den Bedarf an Werkzeugen zur Qualitätssicherung und Überwachung von Audiosignalen deutlich erhöht.

Schnelle, intuitive Erfassung und präzise Beurteilung von Audiosignalen mit Hilfe visueller Darstellungsverfahren sind unverzichtbare Hilfsmittel im täglichen Arbeitsablauf. Suboptimale Abhörbedingungen, Stress und Ermüdungserscheinungen des Gehörs sind nur einige der Gründe dafür, dass wir uns nicht allein auf unsere Ohren verlassen können.





Der TouchMonitor

Die völlig neue TouchMonitor-Baureihe ist RTWs Antwort auf die ständig steigenden Anforderungen in Produktion, Postpro und Broadcast. Mit hochauflösenden, berührungsempfindlichen 7"- oder 9"-Bildschirmen und einem betont einfachen Bedienkonzept setzt der TouchMonitor hinsichtlich Präzision, Leistungsfähigkeit, Effizienz und Flexibilität ganz neue Maßstäbe für professionelles Audio-Metering.

Einfach und flexibel

Die grafische Bedienoberfläche des TouchMonitors steuern Sie ganz einfach mit Ihrem Finger. Instrumente können so skaliert, beliebig positioniert und auf vielfältige Weise kombiniert werden, um die Bildschirmfläche so effizient wie möglich zu nutzen. Dabei können auch mehrere Instrumente des gleichen Typs, die unterschiedliche Signalquellen anzeigen, parallel dargestellt und unabhängig konfiguriert werden. Eine komfortable Bildschirm-Hilfe macht Änderungen an der Konfiguration zum Kinderspiel.

Merkmale

- Schnelle und einfache Touchscreen-Steuerung mit Bildschirm-Hilfe
- Hochflexible Optionen für das Bildschirm-Layout mit skalierbaren Instrumenten
- Leistungsstarke DSP-Plattform zur parallelen Anzeige mehrerer Instrumente
- 16 Audio-Eingänge in den Formaten Analog, AES3 und AES3id (abhängig von Hardware-Version)
- 3G-SDI-Interface für bis zu 32 Eingangskanäle (Hardware-Option, nur TM9)
- Skalierbares, modulares Softwarekonzept für flexible Konfiguration und einfache Upgrades vor Ort
- Ethernet/LAN, USB, VGA und GPIO

Standard-Software (alle Modelle):

- 2-Kanal PPM und True-Peak-Meter, Peak Hold
- 2-kanaliger Korrelationsgradmesser
- 2-kanaliger AES-Status-Monitor (nur mit Digitaleingängen)

Optionale Software-Module (alle Modelle):

- Multichannel
- Loudness (ATSC A/85, EBU, ITU) und SPL
- RTA - Echtzeit-Spektrum-Analysator
- SSA - Surround-Sound-Analyzer
- Radar-Display
- RTW Premium-PPM mit Vektorskop



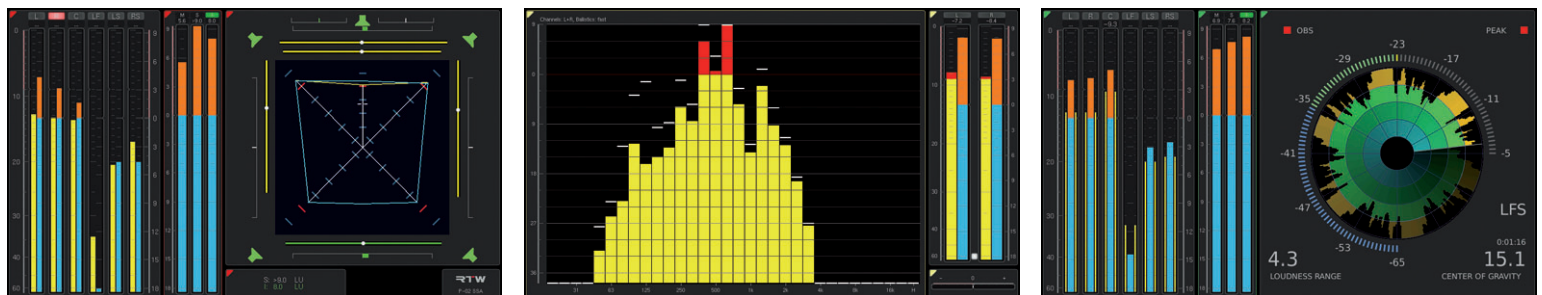
Audio-Schnittstellen

TouchMonitor TM7 und TM9 lassen sich perfekt in heutige analoge und digitale Studioumgebungen integrieren. Sie verarbeiten bis zu 16 Eingangssignale in den Formaten Analog, AES3 und AES3id (abhängig von der gewählten I/O-Option). Der TouchMonitor TM9 kann zusätzlich mit einem 3G SDI-Interface bestückt werden und dann bis zu 32 Eingangskanäle gleichzeitig zur Verfügung stellen.



Baukastenprinzip

Ein vollständig modulares Softwarekonzept sorgt dafür, dass Sie nur noch solche Funktionen erwerben, die Sie auch tatsächlich benötigen. Sie haben die Wahl - und definieren selbst den Funktionsumfang Ihres TouchMonitors, der Ihr individuelles Anforderungsprofil perfekt erfüllt. Neue Instrumente und Funktionen können dem Gerät in Form von Software-Modulen jederzeit hinzugefügt werden. Viele der bekannten Anzeigeoptionen aus anderen RTW-Produkten stehen dabei zur Wahl.



Standard-Software

Jeder TouchMonitor wird mit einem Basis-Softwarepaket ausgeliefert, das PPM-, True Peak- und Korrelationsgradmessungen an zwei Eingangskanälen ermöglicht. Das PPM-Instrument unterstützt verschiedene analoge und digitale Skalentypen. Jedes beliebige Kanalpaar aus den 16 Eingän-

gen der Hardware (32 Eingänge beim TM9 mit eingebauter 3G SDI-Option) kann auf die Instrumente geroutet werden. Durch Speichern individueller Presets mit unterschiedlichen Routings können Sie jedes Eingangs-Kanalpaar messen, ohne Eingangskabel umstecken zu müssen.

Optionale Software-Module

SW20001: Multichannel Mode

- Paralleler Zugriff auf alle Hardware-Eingangs-Kanäle
- Mehrere Audio-Gruppen zeigen gleichzeitig verschiedene Eingangskanal-Gruppen
- 3.1-, 5.0-, 5.1-, 7.1- und Mehrkanal-Modus

SW20002: Loudness und SPL Display

- Loudness-Bargraph-Anzeige entsprechend ITU BS.1771, EBU R128, ATSC A/85
- Summierende Loudness-Bargraphen und numerische Anzeige entsprechend der genannten Standards
- Benutzer-spezifischer Loudness-Modus
- SPL-Bargraph-Anzeige

SW20003: RTA - Real Time Analyzer

- 1/3-Oktav- (31 Band) oder 1/6-Oktav- (61 Band) Modus
- HF-Band zeigt Frequenzanteile über 20 kHz

SW20004: SSA - Surround Sound Analyzer

(SW20002 erforderlich)

- Dynamische Anzeige aller relevanten Surround-Parameter
- Intuitiv erfassbare Visualisierung des Gesamtklangbildes
- Basiert auf Loudness-Messungen

SW20005: Radar Display (SW20002 erforderlich)

- Hochauflösende, kreisförmige Loudness-Anzeige entsprechend Loudness-Radar-Meter von TC electronic®
- Verlässliches Loudness-Management für Broadcast, Film, PostPro und Musikproduktion
- Zeigt momentane Lautheit, Lautheits-Verlauf und True Peak entsprechend ITU-R BS.1770, EBU R128, ATSC A/85

SW20006: RTW Premium-PPM plus Vektorskop

- Erweiterte Auswahl von PPM-Skalierungen
- Audio-Vektorskop

Produktpalette

TouchMonitor TM7 Tischgerät

Hochwertiger 7"-Touch-Screen 16:9 TFT im Tischgehäuse mit Tischfuß und Netzteil
Bestell-Nr.: 20700

TouchMonitor TM7 OEM-Gerät

Hochwertiger 7"-Touch-Screen 16:9 TFT, Haupteinheit ohne Gehäuse für den Einbau
Bestell-Nr.: 20700OEM

Audio-Schnittstellen-Auswahl (I/O-Optionen)	max. Kanalanzahl (Hardware)	Eingänge Analog (symmetrisch)	Eingänge Digital/Ausgänge Digital	Eingangs-Option
zusätzliche Bestell-Nr.: HW20711	8-Kanal analog In, 8-Kanal digital In, 8-Kanal digital Out	1 x 25-pol. Sub-D	1 x 25-pol. Sub-D (4 x AES3 in, 4 x AES3 Out)	---
zusätzliche Bestell-Nr.: HW20712	8-Kanal analog In, 8-Kanal digital In, 8-Kanal digital Out	1 x 25-pol. Sub-D	8 x BNC (4 x AES3id In, 4 x AES3id Out)	---

TouchMonitor TM9 Tischgerät

Hochwertiger 9"-Touch-Screen 16:9 TFT im Tischgehäuse mit Tischfuß und Netzteil
Bestell-Nr.: 20900

TouchMonitor TM9 OEM-Gerät

Hochwertiger 9"-Touch-Screen 16:9 TFT, Haupteinheit ohne Gehäuse für den Einbau
Bestell-Nr.: 20900OEM

Audio-Schnittstellen-Auswahl (I/O-Optionen)	max. Kanalanzahl (Hardware)	Eingänge Analog (symmetrisch)	Eingänge Digital/Ausgänge Digital	Eingangs-Option 3G-SDI-Schnittstelle HW20930
zusätzliche Bestell-Nr.: HW20911	8-Kanal analog In, 8-Kanal digital In, 8-Kanal digital Out	1 x 25-pol. Sub-D	1 x 25-pol. Sub-D (4 x AES3 in, 4 x AES3 Out)	nachrüstbar
zusätzliche Bestell-Nr.: HW20912	8-Kanal analog In, 8-Kanal digital In, 8-Kanal digital Out	1 x 25-pol. Sub-D	8 x BNC (4 x AES3id In, 4 x AES3id Out)	nachrüstbar
zusätzliche Bestell-Nr.: HW20913	16-Kanal digital In, 16-Kanal digital Out	---	2 x 25-pol. Sub-D (8 x AES3 in, 8 x AES3 Out)	nachrüstbar
zusätzliche Bestell-Nr.: HW20914	16-Kanal digital In, 16-Kanal digital Out	---	16 x BNC (8 x AES3id In, 8 x AES3id Out)	nachrüstbar
zusätzliche Bestell-Nr.: HW20915	16-Kanal analog In	2 x 25-pol. Sub-D	---	nachrüstbar

Standard-Hardware:

Tischgerät mit einfach zu bedienender grafischer Oberfläche, Ethernet, 2 x USB, GPIO, VGA-Ausgang, Tischfuß und Netzteil. Audio-Schnittstellen-Auswahl erforderlich!
OEM-Gerät mit einfach zu bedienender grafischer Oberfläche, Ethernet, 2 x USB, GPIO, VGA-Ausgang. Audio-Schnittstellen-Auswahl erforderlich!

Standard-Software (alle Modelle):

Basis-Stereo-PPM mit analogen Skalen (DIN +5, Nordic, British Ia, British Ib) und digitalen Skalen (0 bis -60 dB, +3 bis -60 dB True Peak, DIN, Nordic, British Ia und Ib), Peak Hold, Stereo-Korrelator. Weitere Software-Module (Lizenzen) als Optionen erhältlich.

Lizenzen (Software-Module)

Weitere Informationen auf <http://www.rtw.de/produkte/audio-monitore/touchmonitor-tm7.html> bzw. <http://www.rtw.de/.../touchmonitor-tm9.html> --> Optionen

Multichannel Mode Bestellnummer: SW20001	Loudness and SPL Display Bestellnummer: SW20002	RTA - Real Time Analyzer Bestellnummer: SW20003	SSA - Surround Sound Analyzer Bestellnummer: SW20004	Radar Display Bestellnummer: SW20005	Premium PPM plus Vectorscope Bestellnummer: SW20006
	SW20001 erforderlich zur gleichzeitigen Anzeige von mehr als 2 Kanälen	SW20001 erforderlich zur gleichzeitigen Anzeige von mehr als 2 Kanälen	Bedingung: SW20002 installiert! SW20001 erforderlich zur Anzeige von mehr als 2 Kanälen	Bedingung: SW20002 installiert! SW20001 erforderlich zur Anzeige von mehr als 2 Kanälen	Erweitert eine installierte Lizenz SW20001 mit dem Multi-Korrelator (bis zu 10 Korrelatoren)

Das Loudness Radar Meter ist Warenzeichen oder eingetragenes Warenzeichen von TC Electronic A/S, 8240 Risskov, Dänemark

Abmessungen:

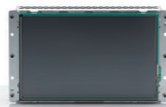
B x H x T in mm (ca.)

TM9 Tischgerät 20900: 245 x 183 x 46,5

TM7 Tischgerät 20700: 198 x 163 x 46

TM9 OEM-Version 20900OEM: 235 x 135 x 45

TM7 OEM-Version 20700OEM: 188 x 109 x 45



TouchMonitor TM7 OEM



TouchMonitor TM7



TouchMonitor TM9



Gefördert vom Bundesministerium für Wirtschaft und Technologie aufgrund eines Beschlusses des Deutschen Bundestages.