

intellimix



Use it. Love it.





Ein Desktop Mixer, den du lieben wirst.

Wir haben mit Intellimix ein innovatives, modernes Meisterstück geschaffen. Es soll deine Kreativität fördern und deine tägliche Arbeit vereinfachen. Erlebe einen völlig neuen Ansatz für intelligentes Audio-Mixing. Egal, ob bei Audioproduktionen oder im Audio für Video, die neuen, einzigartigen Features werden dich völlig begeistern.

Von seinen Funktionen bis hin zur äußeren Erscheinung bring Intellimix deiner Arbeit eine neue Wertschätzung entgegen. G-Touch® zum Beispiel ist mehr als nur eine neue Fader-Generation. Es ist die Vision eines völlig neuen Bedienkonzeptes. Dank G-Touch® konnten wir das Gehäuse superflach und aus massivem Aluminum bauen. Es bietet dir Benutzerfreundlichkeit ohne Kompromisse.

Erfahre, wie du eine beeindruckende Bandbreite an Features mit der Leichtigkeit einer Smartphone -Bedienung meisterst!

Versäume nichts mehr.

Tonleute wollen vernünftige Blenden fahren und ihre Pegelsteller stets im Auge halten. Dieser Anspruch war die Kernmotivation zur Entwicklung von etwas vollkommen Neuen. Mit G-Touch® beschreiben wir Zukunft.

Wir wollten einen „Schieberegler“ ganz ohne Mechanik erschaffen. Touchscreens bieten zwar Vielseitigkeit, verlangen jedoch sehr viel mehr Aufmerksamkeit und lassen sich nicht „blind“ bedienen. G-Touch® verbindet die Haptik einer Führungmulde mit der Präzision und Vielseitigkeit eines eigens dafür entwickelten Sensors. Ganz zu schweigen von den Möglichkeiten automatischer Unterstützung.

Übersichtlich und klar, so präsentiert sich das ansprechende Display des Intellimix. Der Multitouch-Screen bietet dir Zugang zu allen Einstellungen und zur Quellen-Anwahl. Du wirst die Logik der GUI auch ohne Handbuch sofort entdecken. Deine Arbeit wird stets optimal unterstützt.

Alle wichtigen Tastfunktionen sind diskret ausgeführt. Du findest geräuschlose und verschleißfreie Silikontasten mit deutlicher Lichtsignalisierung.

Drücke deinen persönlichen Stil aus! Wähle dein individuelles Farbschema aus und bestimme bevorzugten Funktionen selber.





reddot design award
winner 2017



Erfrischend.
Inspirierend.
Elegant.

Immer ein gutes Gefühl.

Mehr als nur ein Display.

Nutze Gesten, tippe, wische und schreibe. Wähle dein ganz persönliches Layout aus und steigere die Effizienz deiner Workflows. Triff deine persönliche Auswahl der wichtigsten Parameter und lege sie ganz nach vorn. Ordne deinen Kanälen Quellen zu und kontrolliere Einstellungen - alles direkt auf dem Touchscreen. Wir haben hart daran gearbeitet, dass du auf dem Display stets die Übersicht behältst und selbst komplexe Einstellungen schnell und kinderleicht beherrschen kannst.

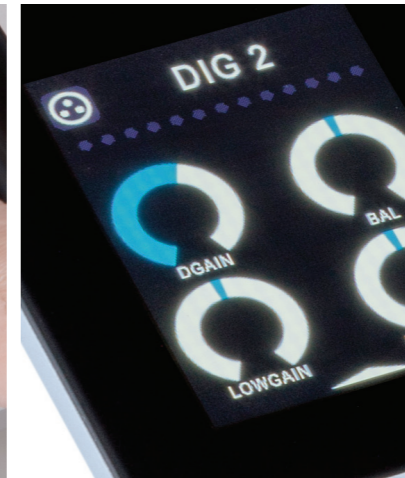
Erlebe ein völlig neues Interface.

Intellimix macht einfach mehr Spaß. Die sinnvolle Verwendung des Touchdisplays in Verbindungen mit klassischen Kontrollelementen verbindet das Beste aus zwei Welten. Wähle mit nur einem Wischer aus hunderten möglichen Quellen deine Inputs aus, nutze Multiband-EQ und volle Dynamics durch Tippen, genieße den Komfort von Snapshots, kontrolliere die Lautstärke mit Hilfe des Drehreglers und erledige deine Arbeit mit dem guten Gefühl, das alles reibungslos funktioniert.





Freue dich auf eine völlig neue Art zu mischen.



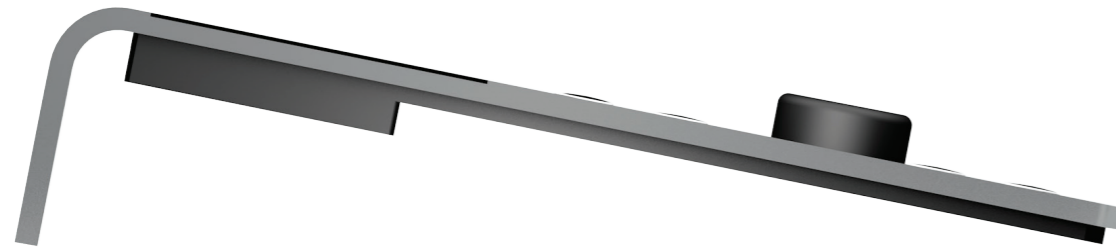
Alt-Bekanntes völlig neu.

Ein wichtiges Ziel unserer Überlegung war, den mechanischen Fader sinnvoll zu ersetzen. Er sollte zuverlässiger und komfortabler werden. Neue Funktionen sollen die Produktivität steigern. Das Ergebnis ist G-Touch®. Du wirst keine der gelernten Eigenschaften eines mechanischen Faders vermissen und dennoch viele Vorteile erfahren. Genieße die Logik der Fingermulde. Probiere es einfach aus.

Logisch und intuitiv: G-Touch®

G-Touch® ist eine echte Revolution. Ganz ohne Mechanik und dennoch weit mehr als ein Sensor. Eine angenehm geformte Vertiefung leitet deinen Finger. Du musst nicht einmal hingucken. Entdecke verschiedene Automationen, die du individuell einstellen kannst. Zum Beispiel Auto-Fade: Ein kurzer Wischer durch die Mulde löst eine definierbare Blende aus. Die helle LED Rückmeldung zeigt dir alles an. Du wirst es mögen.

Fakten, die Freude machen.



Control Unit

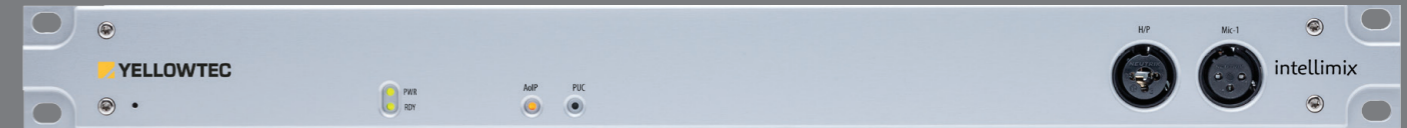
Display	Helles Hi-Res Farb-TFT. Transreflective Widescreen mit 250Cd/m2
Displaysensor	5-finger Touch Sensor für Gestensteuerung
Fader	4 x 120mm G-Touch® Fader mit multifunktionaler Positionsanzeige
Tasten	12 x 2-farbig hinterleuchtete wasserdichte Taster
Chassis	Massiver Aluminium Body mit seitlich integriertem SD-Card Slot

Base Unit 19"

Eingänge*	
Mic/Line Inputs	2 - XLR, symmetrisch, wählbare Empfindlichkeit von -77 dBu ... +18 dBu
Line Inputs analog	2 - XLR, symmetrisch, max. +24 dBu
Line Inputs analog	2 - RCA, asymmetrisch, max. +18 dBu
Line Inputs digital	3 - AES3/EBU mit SRCs (sample rate converters)
ADAT-S/PDIF	1 - TOS Link, umschaltbar als ADAT 8-Kanal oder S/PDIF Stereo Eingang
USB	1 - Mehrkanal PUC, 16 Mono oder 8 Stereo Eingänge mit SRCs
AoIP (DANTE)	1 - RJ45 4 Mono Eingänge
Outputs*	
Line Outputs analog	4 - XLR, symmetrisch, max. 24 dBu
Line Outputs analog	2 - RCA, asymmetrisch, max. 24 dBu
Kopfhörer	2 - 1/4" Stereoklinke
Line Output digital	3 - AES3/EBU mit SRCs (sample rate converters)
ADAT-S/PDIF	1 - TOS Link, umschaltbar als ADAT 8-Kanal oder S/PDIF Stereo Ausgang
USB	1 - multichannel PUC 16 mono oder 8 stereo Outputs
AoIP (DANTE)	1 - RJ45 4 Mono Ausgänge
Weiteres*	
GPI/GPOs	2 - GPI Opto-Koppler + 4 - GPO via PhotoMOS Relais
APC-Extension-Ports	4 - RJ45 powered Ethernet für Audio, Steuerung und Stromversorgung
Optionen	
Internal Extension Slot	1- für weitere AoIP Standards (Livewire, AES67)
SFP Cage	2 - für MADI

* Kanäle werden als Mono-Kanäle gezählt

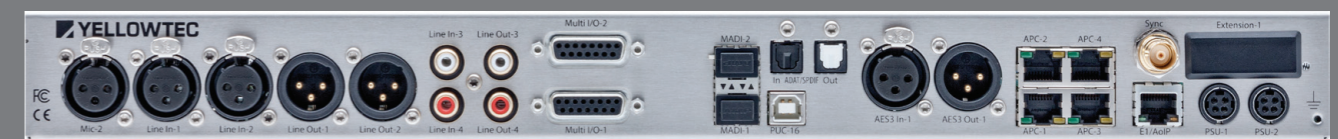
Unerreichte Konnektivität setzt neue Maßstäbe.



Analoge I/Os sorgen für den schnelle Anschluss deiner Mikrofone und Monitore. Externe ADA-Converter werden nicht benötigt.

Die digitale I/O Sektion versorgt dich mit verschiedenen AES/EBU, PUC-USB, MADI*, ADAT, Dante und Livewire*/AES67 Schnittstellen. Die kompromisslose Integration in deine Systemeinstellung ist garantiert.

Mikrofon-Eingang und Kopfhörer-Ausgang sind angenehm auf der Frontseite platziert.



GPI/Os sichern dir Flexibilität für die Fernsteuerung unterschiedlicher Funktionen. Nutze sie für eine Vielzahl von Steuerungsaufgaben.

Vier APC-Ports bieten dir verschiedene Erweiterungsoptionen wie SDI-Embedder/De-Embedder und andere I/O-Erweiterungen. Mache Intellimix zu deinem perfekten Begleiter für Arbeiten an Audio für Video.

Auf die Plätze. Fertig. Los. Mit Intellimix bist du auch mehrkanalig sofort anschlussbereit und startklar. Plug'n'Play USB, Livewire* oder Dante AoIP. Darüber hinaus sichert ein interner Erweiterungsslot die zukünftige Integration in andere AoIP-Standards. Mach Intellimix zu deinem neuen Powertool.



Das serienmäßige Dante AoIP ermöglicht die direkte Integration an bestehende Netzwerke.



Standardmäßig eingebaut: Die 16-Kanal Version des PUC2 USB Audio Interface. Ready to use!

*als Zusatzoption erhältlich

Entwickelt für vielfältige Einsatzmöglichkeiten.



Übertragungswagen

Die Anforderungen an die Ausstattung von Ü-Wagen sind hoch: Sie muss mit einem geringen Volumen und einem kleinen Fußabdruck glänzen. Geringer Stromverbrauch, keine Wärmebelastung. Leichtgewichtig und robust, so sollte sie sein. Intellimix wird all diesen Anforderungen mehr als gerecht. Auch seine eingängige, intuitive Bedienbarkeit und seine beeindruckende Konnektivität machen ihn zur idealen Wahl.



Nachrichtenproduktion

In Nachrichtenredaktionen ist Zeit Mangelware. Intellimix erleichtert und beschleunigt mit seinen individuellen Nutzerprofilen und Konfigurationen die Arbeit jedes Journalisten. Lege die für dich wichtigsten Einstellungen fest und mache sie zum Teil deines Profils. Ganz ohne Durcheinander! Mit der klar aufgebauten, intuitiven Benutzeroberfläche sichert Intellimix eine schnelle und verlässliche Nachrichtenproduktion.



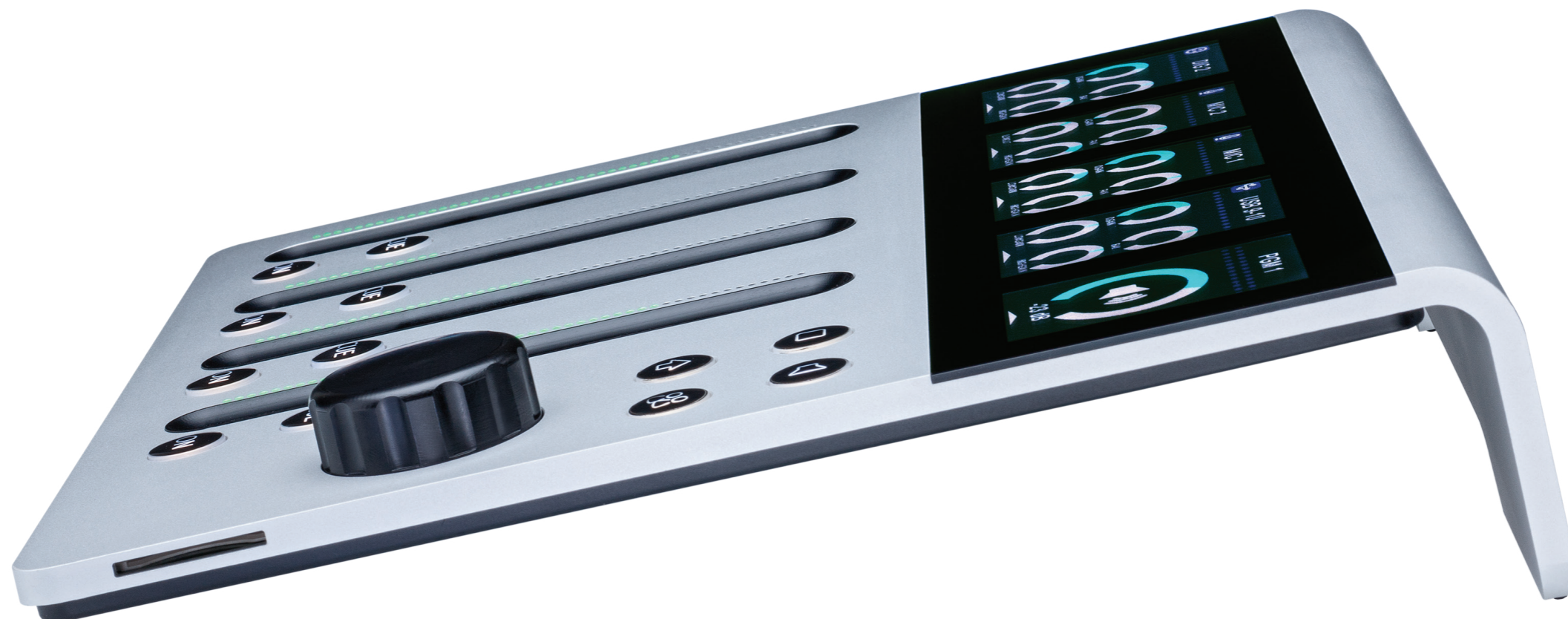
Videobearbeitung

Als Allzweckwaffe in Sachen Desktop Mixing wird Intellimix auch den Anforderungen der Bearbeitung von Audio für Video gerecht. Durch ihren kompakten Formfaktor findet die Control Unit auf jedem Tisch ihren Platz. Die Anbindungsmöglichkeiten umfassen ADAT und SDI*. Somit unterstützt Intellimix eine Vielzahl von Anwendungen. Mit G-Touch® verfügt er außerdem über eine intuitive, reaktionsschnelle Level-Kontrolle. Konzentriere dich voll auf deinen Monitor!



Audioproduktion

Intellimix bietet einen Funktionsumfang, der mit großen High-End Aufnahmekonsolen vergleichbar ist. Er eignet sich optimal für ambitionierte Audioproduktionen. Wann immer vier (8)* zeitgleiche Kanäle ausreichend sind, sollte Intellimix deine Wahl sein. Radio-sendungen, Anruf-Schaltungen, Podcasts, Hörbuchaufnahmen, sogar unplugged Sessions von Studiogästen - die herausragenden EQs und Dynamics des Intellimix decken alles ab, was du brauchst.





www.yellowtec.com/intellimix



Yellowtec USA
3630 Tivola Street
Santa Ynez, CA 93460
USA

www.yellowtec.us

Büro: +1 805-931-6081
Mobil: +1 805-350-8194

Yellowtec Headquarters
Heinrich Hertz Str. 1-3
40789 Monheim
Germany

www.yellowtec.com

Büro: +49 2173 967 30