

# dedolight®

PRECISION LIGHTING INSTRUMENTS

LEDZILLA B1®



LEDZILLA 2®

NEU \* NEU \* NEU

NEU

**LEDZILLA2**<sup>®</sup>

## TAGESLICHT

### DLOBML2

- Höhere Lichtausbeute als die ursprüngliche Ledzilla. In der Floodstellung 35% mehr Licht, in der Spotstellung 77% mehr Licht.
- Verbesserte Farbwiedergabe sowie verbesserte Farbverteilung bis zum Rand. Die Ledzilla2 basiert auf der patentierten dedolight Doppel-Asphärenoptik. Die Ledzilla2 lässt sich hervorragend fokussieren „wie ein dedolight“ 4 bis 56°, viele andere LED Onboard Leuchten sind nicht oder nur gering fokussierbar. Keine andere fokussierende LED Leuchte kann sich vergleichen.
- Sanfte Lichtverteilung in jeder Fokusposition.
- Hochklappbarer Diffusor.
- Saubere, scharfe Schattenkanten ohne Mehrfach-Kontur durch das Tor.
- Kunstlicht-Konversions-Filter.
- Stromversorgung: 6 bis 18V Gleichstrom
- Batterieschuh (Option) kompatibel mit Sony, Panasonic, Canon, Nikon, Mini DV Akkus.
- Laufzeit mit NPF550 7,2V 2000 mA: 105 Minuten
- Laufzeit mit NPF750 7,2V 4000 mA: 210 Minuten
- Laufzeit mit NPF9507,2V 6000 mA: 330 Minuten
- Stufenlos dimmbar ohne jegliche Farbveränderung. Wenn die Leuchte (zum Beispiel) gedimmt ist auf 50%, sinkt die Stromaufnahme entsprechend: doppelte Laufzeit des Akkus.
- Alternative Stromversorgung: praktisch von jedem Anton/Bauer Akku oder PAG-System oder V-Lock Akku. Vom Zigarettenanzünder im Auto oder Akkugürtel.
- Stromaufnahme nur 10W, trotz der großen Lichtausbeute.
- Funktion von -40° C - +40° C.
- LED Diodenanzeige für Stromversorgung.
- Bajonett-Anschluss erlaubt Anbringung verschiedener Vorsätze (z. B. Softtubus, Softbox, etc.)

#### Photometrische Daten: Ledzilla2

Abstand	Meter	1	2	3	4	5	10
	Feet	3'	6'	9'	12'	15'	30'
Flut	Lux	435	109	48			
	Foot Candle	40	10	4,5			
Medium	Lux	957	239	106	60		
	Foot Candle	89	22	9,9	5,6		
Spot	Lux	5.400	1.350	600	338	216	54
	Foot Candle	502	126	56	31	20	5

NEU

**LEDZILLA Bicolor**<sup>®</sup>

## KUNSTLICHT / TAGESLICHT

### DLOBML-BI

- Die Ledzilla Bicolor erlaubt die Anpassung an die meisten Lichtsituationen durch einen extrem hohen Regelbereich für die Farbtemperatur von 2700K bis 6400K.
- Viele LED Bicolor-Leuchten bieten in Tageslicht oder Kunstlichtstellung nur die Hälfte der Lichtausbeute, weil für jede dieser Funktionen nur die Hälfte der LED's eingesetzt wird. Die Stromaufnahme der Bicolor Ledzilla liegt bei 10W, arbeitet jedoch mit einer Lichtquelle von 2x10W, so kann die annähernd gleiche Lichtausbeute geboten werden in der Tageslichtfunktion wie in der Kunstlichtfunktion.
- Ein zweiter Drehknopf erlaubt die Dimmung ohne jegliche Veränderung der Farbtemperatur.
- Hoher Fokussierbereich ca. 8:1.
- Sehr hohe Wertigkeit der Farbwiedergabe.
- In der Tageslichtfunktion CR > 92 im Kunstlichtbereich CRI 97.
- Im Kunstlichtbereich in der TLCI Bewertung 97.
- Die Bicolor-Leuchte ist standardmäßig ausgerüstet mit einem Achtfügelertor, welches rotierend angebracht ist.
- Batterieschuhoptionen und Stromversorgungsoption alle identisch mit der Ledzilla2 (umseitig beschrieben)



#### Photometrische Daten: Ledzilla Bicolor

	Luxwerte 1m	Flut	Spot
in Tageslichtfunktion		320	3.050
in Kunstlichtfunktion		300	1.900

### Optionen: Softtubus, Softbox, Chinese Lantern – Anbringung mit Bajonettverschluss



#### DLOBML-SBX12

Softbox, 12 cm breit. Flächiges Aufhelllicht, angenehm zum Reinsehen. Ideal für Close-Ups.



#### DLOBML-SBX12-CTO

Wechselbarer Frontdiffusor zur Farbkonversion auf 3200 Kelvin

*Nur für Ledzilla2*



#### DLOBML-WD15

White dome (Chinese Lantern) Softbox, 15x15 cm, weiches Licht, gleichmäßig verteilt – ideal als allgemeines Fülllicht. Die seitlichen Abdeckungen lassen sich einzeln abnehmen.



#### DLOBML-LT20

Soft-Tubus, 20 cm lang – Ideal für weiches Licht an engen Stellen, so zum Beispiel beim Dreh im Auto bei Nacht. Mit abnehmbarem Lichtformer / Torflügeln aus Kunststoff.

# STROMVERSORGUNG



## DLOBML-XLR

Spiralkabel  
0,65 m - 1,30 m  
mit 4 pin XLR Stecker



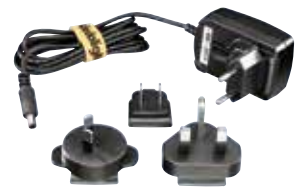
## DLOBML-AB-L

Kabel 0,55 m mit Stecker,  
kompatibel zum  
Anton/Bauer System



## DLBCA-NPF

NPF Adapter  
ohne Ballasthalter



## DLPS-12

Netzgerät (100-240V)  
mit DC 12V Ausgang



## DLOBML-SWIT

Kabel 0,55 m  
mit Hohlstecker, Ø 2,1/5,5 mm  
für Swit Akku



## DLOBML-AB-S

Kabel 0,22 m mit Stecker,  
kompatibel zum  
Anton/Bauer System



## DLB-NPF550

7,2 Li-Ion Akku  
14,8 Wh (2000 mAh)



## DLOBML-BC

7,2V Canon Akku-Schuh für BP-9

## DLOBML-PAG

Kabel 0,55 m  
mit Hohlstecker, Ø 2,1/5,5 mm  
für PAG Buchse

## DLOBML-BC2

7,2 V Canon Akku-Schuh für  
BP 808 / 809 / 819



## DLBF-8AA

Externes Batteriefach  
für 1,5V Batterien Typ AA (8 Stk.)



## DLBCA-AB

Anton/Bauer-Mount Adapter  
ohne Ballasthalter  
*sep. Verlängerungskabel benötigt*

## DLOBML-BP

7,2 V Panasonic Akku-Schuh  
für CGA

## DLOBML-BP2

7,2 V Panasonic Akku-Schuh für  
VW-VBG6 (AG-AF101)

## DLOBML-BP3

7,2 V Panasonic Akku-Schuh für  
VW-VBG 070 / 130 /  
260 & CGA-DU07 / 14 / 21



## DLB-NPF950

7,2 Li-Ion Akku  
43,2 Wh (6000 mAh)

## DLOBML-BSU

12 V Sony Akku-Schuh für BP-U

## DLOBML-BS

7,2 V Sony Akku-Schuh für  
NP-F / Panasonic VW-VBD1

## DLOBML-PBN1

7,2V Nikon Foto Akku-Schuh für  
EN-EL3E

## DLOBML-PBN2

7,2V Nikon Foto Akku-Schuh für  
EN-EL15

## DLOBML-PBC1

Canon Foto Akku-Schuh für LP-E6



## DLOBML-CAR

Kabel 1,8 m (6ft)  
mit Stecker für  
Autozigarettenanzünder



## DLBCA-V

V-Mount Adapter  
ohne Ballasthalter  
*sep. Verlängerungskabel benötigt*



## DLCH-NPF

Ladegerät für NP-F Akkus,  
Netzspannung: 100-240V~

## € 68,00

Panasonic Akku-Schuh für  
DMW-BLF19E

Preise ab Lager München, exkl. Mehrwertsteuer. Spezifikationen und Preise können geändert werden ohne Vorankündigung.

3

# ZUBEHÖR

# MOUNTIG

NEU



**DLOBML-DP1**

Imager/Projektionsvorsatz für Gobos und Backgroundeffektfilter

NEU



**DLOBML-DP2**

Imager/Projektionsvorsatz mit verstellbaren Schiebern

NEU

**DLOBML-OS2**

Optionales Optik-Front Bauteil zur Aufnahme eines 8-Flügeltores

NEU

**DLOBML-OS2BD**

8-Flügeltor für DLOBML-OS2

NEU

**DLOBML-OS2TCF**

Kunstlicht Konversionsfilter für DLOBML-OS2



**DLOBML-P**

Tasche für LED Leuchte



**DLGA200**

**DLGA300**

Gelenkarm 200 mm und 300 mm, verstellbar mit Blitzschuh Adapter



**DLBRS**

Schiene mit 1/4" Schraube für Kamera, Schuh für Leuchte



**DLBRHS**

Schiene mit einfaltbarem Handgriff, 1/4" Schraube für Kamera, Schuh für Leuchte



**DV3GA**

Ø 7,5 cm, Saughalter mit Vakuumpumpe und Gelenkarm, 200 mm



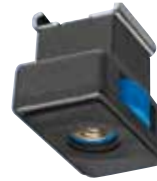
**DLBSA-HAND**

Blitzschuh mit Handgriff



**DLBSA-S**

Schuh-Adapter mit 1/4" Schraube



**DLBSA-T**

Schuh-Adapter mit 1/4" Gewinde



**DLA-LB**

Large Bone, Adapter Blitzschuh auf 1/4" Schraubloch, zwei Blitzschuhaufnahmen, 6 Aufnahmen für 1/4" Innengewinde



**DLBSA-3S**

3-fach Schuh-Adapter in Raststufen schwenkbar



**DLBSA-TS**

Tischfuß, Maße: 9,5 x 6,3 x 1,2 cm mit Schuh für Leuchte



**DLBSA-M**

Schuh-Adapter für Sony Mini Videokamera (in Verbindung mit DLBSA-T für Ledzilla)



**DLBSA-U**

Vierkant-Top mit 1/4" Innengewinde für DLOBML und Schuh-Adapter oder 1/4" Innengewinde



**DLBSA-MBJ**

Kugelkopf Aluminium mit Blitzschuhadapter



**DLA-ML**

Vierkant-Top für DLOBML und 16 mm Aufnahme für Stativzapfen

NEU

**DLBSA-JSF**

Aufnahme Hotshoe für Stativzapfen 16 mm

Preise ab Lager München, exkl. Mehrwertsteuer. Spezifikationen und Preise können geändert werden ohne Vorankündigung.



**Dedo Weigert Film GmbH**

Karl-Weinmair-Straße 10  
D-80807 Munich, Germany

Phone: +49 - (0)89 - 356 16 01  
Fax: +49 - (0)89 - 356 60 86

info@dedoweigertfilm.de  
www.dedoweigertfilm.de